

1. W każdym przykładzie skreśl jeden wyraz, który nie pasuje do pozostałych.

...../10

- | | | | |
|-------------|----------|----------|-----------|
| a) Germany | Greek | Italy | Brazil |
| b) apricot | pear | plum | carrot |
| c) trousers | shoes | trainers | boots |
| d) cooker | gardener | plumber | nurse |
| e) green | slow | draw | delicious |
| f) July | June | Maths | May |
| g) cellar | hall | desk | kitchen |
| h) aunt | daughter | wife | uncle |
| i) ICT | The USA | RE | Drama |
| j) belt | elbow | heel | head |

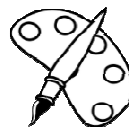
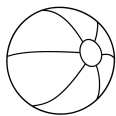
2. Z jakich krajów pochodzą następujące osoby? Zapisz nazwę kraju po angielsku.

...../6

- | | | | |
|---------------------|-------|----------------------|-------|
| a) Pierre (French) | | d) Celine (Canadian) | |
| b) Bob (British) | | e) Ivan (Russian) | |
| c) Daiki (Japanese) | | f) Sefa (Turkish) | |

3. Na podstawie poniższych obrazków zapisz a po angielsku nazwy przedmiotów nauczanych w szkole.

...../5



.....

.....

.....

.....

.....

4. Połącz wyrazy w pary, aby utworzyć poprawne wyrażenia.

...../10

- | | |
|--------------|-----------------------|
| 1) go for | a) dressed |
| 2) go to | b) musical instrument |
| 3) go on | c) guitar |
| 4) get | d) dinner |
| 5) get back | e) chess |
| 6) have | f) a walk |
| 7) have a | g) holiday |
| 8) play | h) home |
| 9) play a | i) bed |
| 10) play the | j) shower |

1)..... 2)..... 3)..... 4)..... 5)..... 6)..... 7)..... 8)..... 9)..... 10).....

5. Ułóż wyrazy z rozrzuconych liter. Podane wyrazy są nazwami zwierząt.

...../9

- | | | | | | |
|------------|-------|-------------|-------|------------|-------|
| a) ginupne | | d) fowl | | g) shotric | |
| b) nopige | | e) irdereen | | h) nodliph | |
| c) else | | f) seogo | | i) lemac | |

6. W każdym wyrazie skreśl jedną niepotrzebną literę.

...../9

- | | | |
|-------------|---------------------|------------|
| a) TOONIGHT | d) FIRE DEPARTAMENT | g) WATHER |
| b) FISCH | e) BEETWEEN | h) GARLICK |
| c) SAUSAUGE | f) CYCKLING | i) RELAXS |

7. Zapisz po angielsku nazwy miesięcy rozpoczynające się od podanych liter.

...../6

- | | | |
|------------|------------|------------|
| a) J _____ | c) D _____ | e) A _____ |
| b) A _____ | d) M _____ | f) O _____ |

8. Zapisz po angielsku następujące nazwy kolorów.

...../5

- | | | |
|-----------------|----------------|------------------|
| a) srebrny..... | c) żółty..... | e) czerwony..... |
| b) czarny..... | d) beżowy..... | |

9. Przetłumacz wyrazy na język polski.

...../20

- | | | | |
|----------------|-------|-------------------|-------|
| a) bone | | k) a hundred | |
| b) twelve | | l) thumb | |
| c) pineapple | | m) leather | |
| d) parent | | n) go to work | |
| e) teacher | | o) street | |
| f) It's foggy. | | p) in the evening | |
| g) under | | q) volleyball | |
| h) mirror | | r) study | |
| i) cheetah | | s) ham | |
| j) gloves | | t) heavy | |

10. Przetłumacz wyrazy na język angielski.

...../20

- | | | | |
|---------------------|-------|-------------------|-------|
| a) aktorka | | k) drewno | |
| b) biodro | | l) bliźniak | |
| c) truskawka | | m) wstawać | |
| d) wargę | | n) rzadko | |
| e) dziewięćdziesiąt | | o) trzy | |
| f) przodek | | p) napój gazowany | |
| g) fryzura | | q) kościół | |
| h) lodówka | | r) koszykówka | |
| i) krokodyl | | s) kino | |
| j) ubrania | | t) bawełna | |